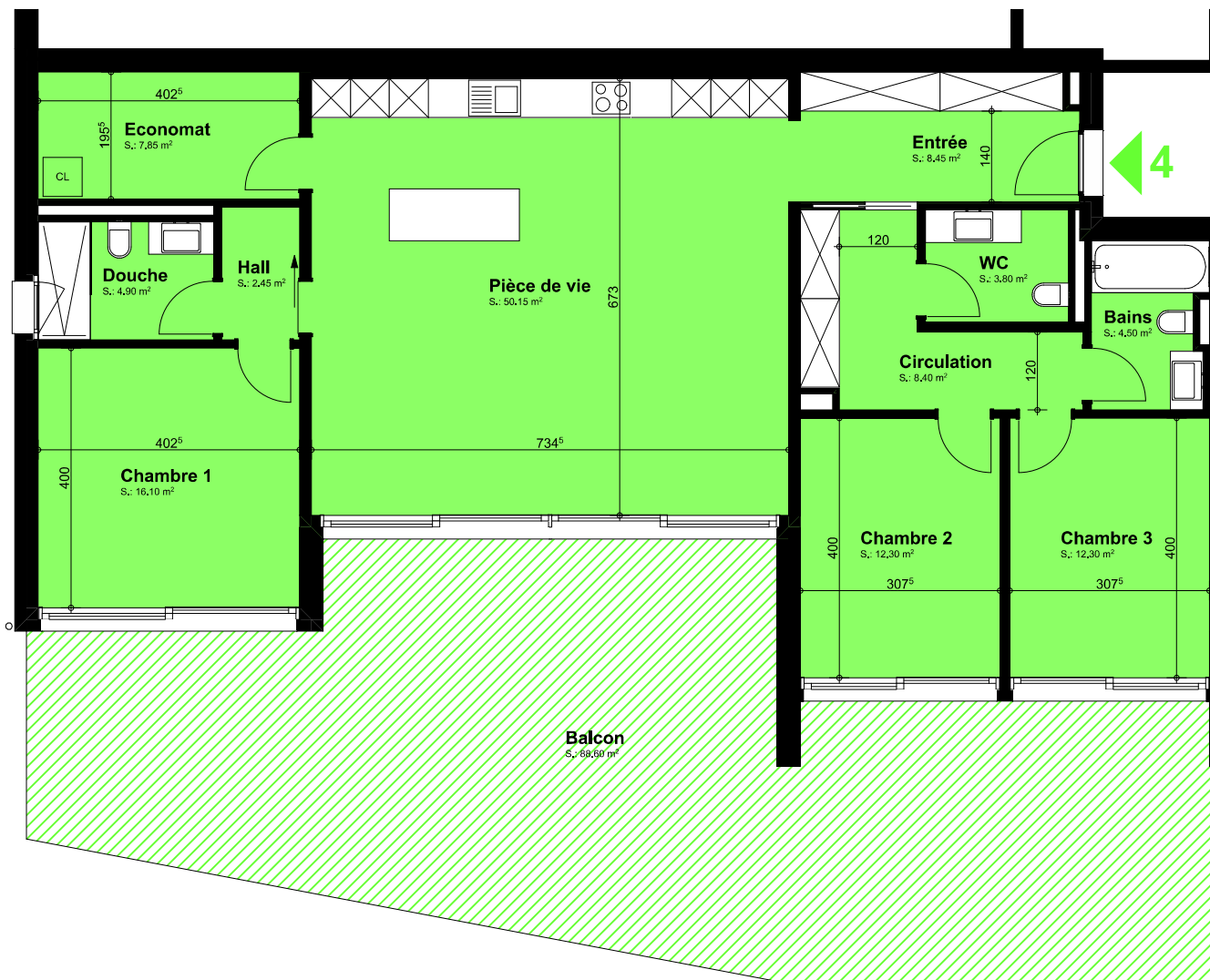


# CONSTRUCTION DE 2 HABITATIONS INDIVIDUELLES AVEC 6 APPARTEMENTS + PARKING SOUTERRAIN

Chemin du Clos 4 1782 La Corbaz (FR) commune de La Sonnaz

	SBH surface brut habitable	SNH surface nette habitable	Balcon 1/2	Terrasse 1/3	SVB surface de vente brut	Cave	Jardin
Lot 4 Etage	159.80m <sup>2</sup>	131.20m <sup>2</sup>	44.30m <sup>2</sup>		204.10m <sup>2</sup>	8.15m <sup>2</sup>	



### Résumé surfaces pièces

Entrée :	8.45m <sup>2</sup>
Pièce de vie :	50.15m <sup>2</sup>
Economat :	7.85m <sup>2</sup>
WC :	3.80m <sup>2</sup>
Bains :	4.50m <sup>2</sup>
Circulation :	8.40m <sup>2</sup>
Hall :	2.45m <sup>2</sup>
Douche :	4.90m <sup>2</sup>
Chambre 1 :	16.10m <sup>2</sup>
Chambre 2 :	12.30m <sup>2</sup>
Chambre 3 :	12.30m <sup>2</sup>