

Fribourg, le 31 juillet 2024

Petrus
combs

Her

- Locaux communs
- Lot 5
- Lot 6

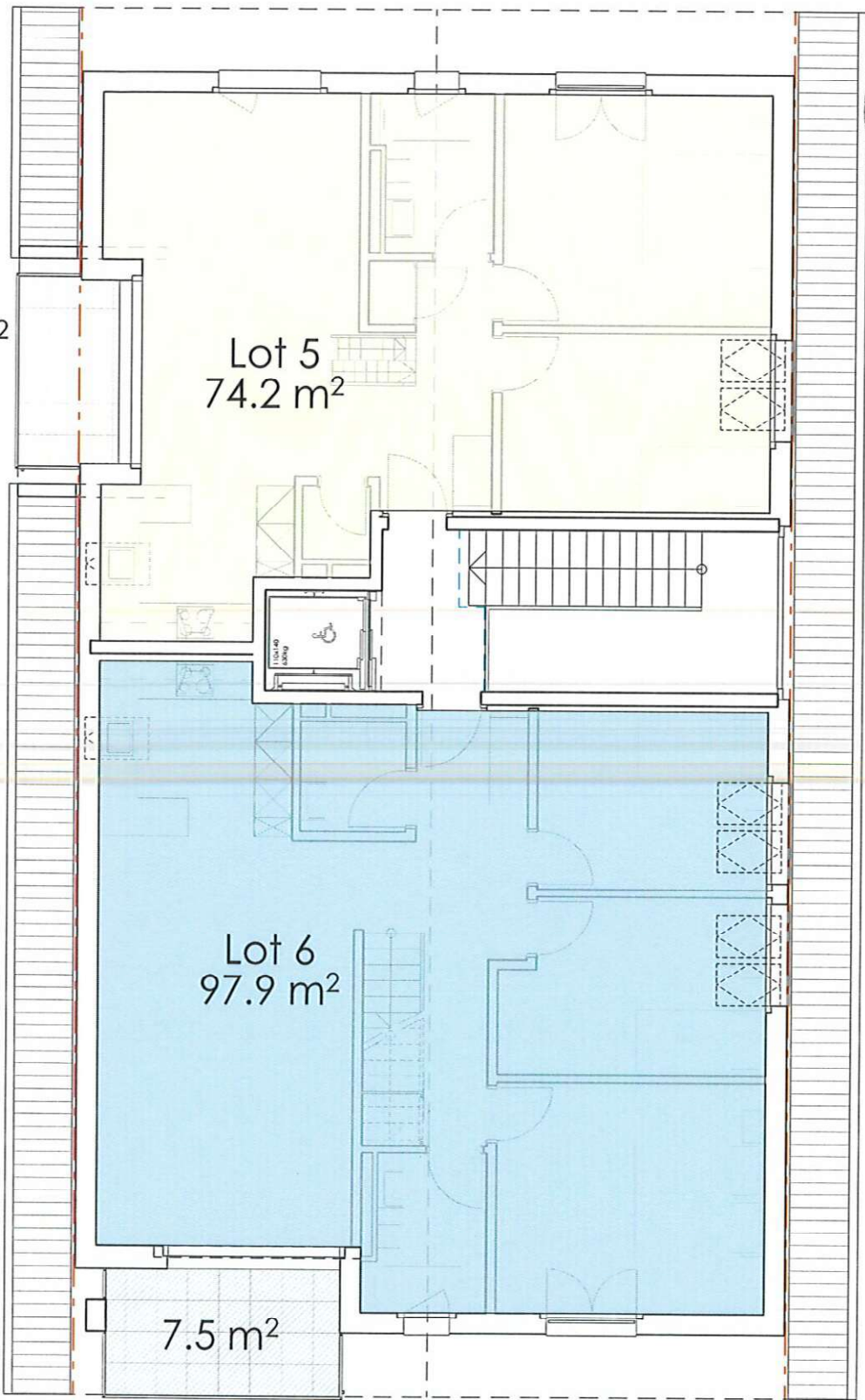


4.7 m²

Lot 5
74.2 m²

Lot 6
97.9 m²

7.5 m²



Les surfaces des millièmes PPE sont calculées comme suit: la délimitation de l'appartement est le mur brut intérieur entre appartements et contre les murs extérieurs (y.c. dans les combles) - la surface des murs porteurs à l'intérieur de l'appartement est incluse - la surface des gaines techniques est incluse - la délimitation de la surface au droit des fenêtres sans allège s'arrête au nu intérieur du cadre fixe.

2405_A4_PPE_ | Combles

EXECUTION	Affaire 2405
Echelle 1:100	Date 16.05.2024
Format A3	Dess. dm

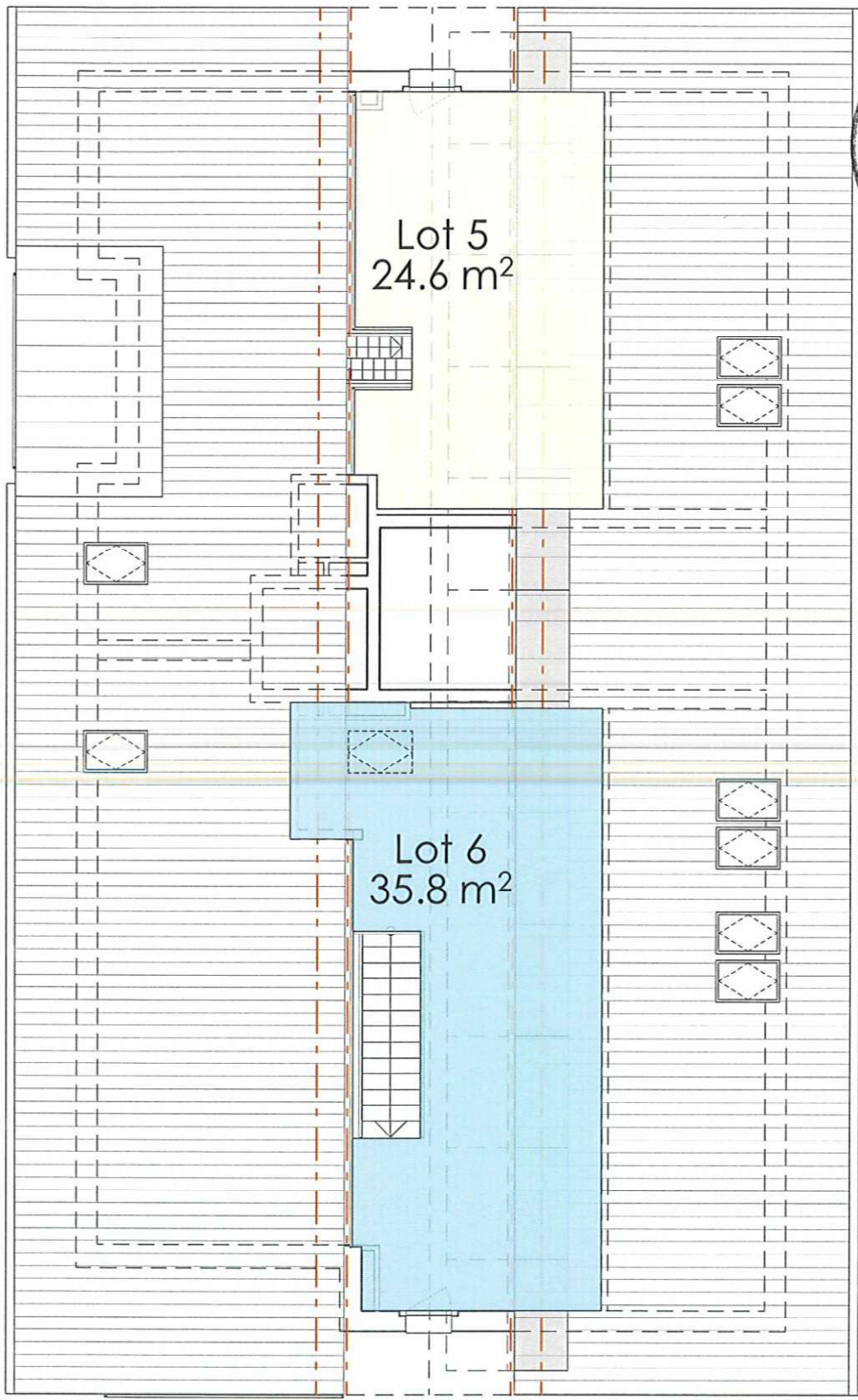
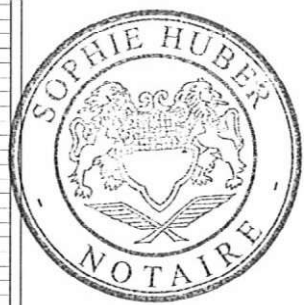
Les murs sont cotés bruts et les couvertures finies. Seuls les plans approuvés par l'architecte et la direction des travaux sont considérés aptes à l'exécution. Les entreprises sont responsables d'obtenir les plans à jour auprès de la direction des travaux

Route d'Yverdon 20
1470 Estavayer-le-Lac
Tél. 026 663 44 11 - Fax 026 663 44 39
Email: info@dv-ar.ch

Giacomotti-Petrus
Rue des Fontaines, 1475 Autavaux
Parcelle n° 2325 & 2287
Construction d'un immeuble de 6 appartements avec pompe à chaleur, sondes géothermiques et panneaux photovoltaïques

Petrus - Coradi *Flur* Finberg, 12 31 juillet 2024

- Locaux communs
- Lot 5
- Lot 6



Les surfaces des millièmes PPE sont calculées comme suit: la délimitation de l'appartement est le mur brut intérieur entre appartements et contre les murs extérieurs (y.c. dans les combles) - la surface des murs porteurs à l'intérieur de l'appartement est incluse - la surface des gaines techniques est incluse - la délimitation de la surface au droit des fenêtres sans allège s'arrête au nu intérieur du cadre fixe.

2405_A4_PPE_ Galerie	
EXECUTION	Affaire 2405
Echelle 1:100	Date 16.05.2024
Format A3	Dess. dm

Les murs sont cotés bruts et les ouvertures finies. Seuls les plans approuvés par l'architecte et la direction des travaux sont considérés aptes à l'exécution. Les entreprises sont responsables d'obtenir les plans à jour auprès de la direction des travaux

domenzjov vanderauwera architectes
 Route d'Yverdon 20
 1470 Estavayer-le-Lac
 Tél. 026 663 44 11 - Fax 026 663 44 39
 E-mail : info@dv-ar.ch

Giacomotti-Petrus
 Rue des Fontaines, 1475 Autavaux
 Parcelle n° 2325 & 2287
 Construction d'un immeuble de 6 appartements avec pompe à chaleur, sondes géothermiques et panneaux photovoltaïques